

Jak ratować starsze przepompownie?

Prosta i skuteczna renowacja wyposażenia zbiorników pompowni przydomowych, pracujących w systemach kanalizacji ciśnieniowej, dzięki rozwiązaniom proponowanym przez Pentair JUNG PUMPEN

Już od dziesięcioleci systemy kanalizacji ciśnieniowej są stosowane w obszarach zurbanizowanych w celu odprowadzania ścieków. Po ponad 25 latach użytkowania elementy wewnętrzne wyposażenia zbiorników przepompowni często ulegają korozji, co sprawia, że konieczna jest renowacja lub zakup nowych urządzeń. Pentair JUNG PUMPEN oferuje w takich przypadkach w 100% zamienne i skuteczne rozwiązania, które ułatwiają prostą wymianę skorodowanych elementów wyposażenia wewnętrznego pompowni przydomowej.

W kanalizacji ciśnieniowej pompy z systemem tnącym tłoczą ścieki powstałe w gospodarstwach domowych rurociągami o małych średnicach do najbliższej oczyszczalni ścieków. Pompy ściekowe mogą być instalowane zarówno w zbiornikach z tworzywa sztucznego jak i w betonowych. Z biegiem lat rurociągi i armatura często ulegały poważnej korozji, co powodowało konieczność renowacji i odnowienia wnętrza zbiorników przepompowni, podczas gdy same zbiorniki przepompowni mogły być nadal eksploatowane.

➤ Renowacja zbiorników przepompowni ścieków z tworzyw sztucznych

Set – dopasowany, nowoczesny zestaw zamienny

Set zamienny został opracowany specjalnie dla przepompowni ścieków PKS produkcji JUNG PUMPEN, stosowanych w kanalizacji ciśnieniowej w latach 1989-2007. Jest on stosowany wszędzie tam, gdzie oryginalne elementy instalacyjne zostały uszkodzone przez agresywne warunki, panujące w zbiorniku przepompowni i wymagają one wymiany. Stosowane wcześniej elementy wewnętrznego wyposażenia pompowni były wykonane z żeliwa szarego i stali ocynkowanej, obecnie dzięki zestawowi zamiennemu można stosować materiały odporne na korozję, takie jak stal nierdzewna i kompozyty wzmocnione włóknem szklanym.

Set zamienny zastępuje dotychczasowe wyposażenie w stosunku 1:1.

Nie ma potrzeby odkopywania zbiornika ani rurociągu tłoczego!

Osoba odpowiedzialna za kontakty z prasą w przedsiębiorstwie:
Jung Pumpen GmbH
Industriestraße 4-6
33803 Steinhagen
Germany
Telefon +49 5204 17-0
marketing.jp@pentair.com

Zestaw zamienny oprócz 100 procentowej odporności na korozję daje również inne korzyści. Dzięki zamontowaniu zestawu zamiennego, pompa z zespołem przewodu ciśnieniowego oraz zaworem zwrotnym jest wyciągana ze zbiornika jako jeden element np. w celu konserwacji. W ten sposób zostaje zapewniony łatwy dostęp do pompy i zaworu zwrotnego. Inne dostępne akcesoria „do montażu na ścianie” lub do „regulacji wysokości” pozwalają na zainstalowanie zestawu zamiennego w zbiornikach o średnicach 800 – 1000 mm innych producentów.

➤ **Renowacja wyposażenia betonowych zbiorników przepompowni ścieków**

Zestaw montażowy DN 40

Pojedynczy zestaw instalacyjny DN 40 i rozszerzenie zestawu instalacyjnego DN 40 Duo, zostały opracowane specjalnie dla pojedynczych i podwójnych systemów pompowych w zbiornikach betonowych. Zestawy te znacznie ułatwiają pracę podczas renowacji istniejących już pompowni oraz podczas instalacji nowych przepompowni ścieków. Wszystkie komponenty są do siebie dopasowane i wstępnie zmontowane. Zestawy montażowe służą do podłączenia pomp w zbiorniku do istniejącego rurociągu ciśnieniowego na miejscu. System ten jest kompatybilny ze wszystkimi modelami pomp z serii MultiCut. Wszystkie wymagane komponenty są wstępnie zmontowane w fabryce lub są w zakresie dostawy, łatwo można je podłączyć na miejscu. Czasochłonne etapy pracy, takie jak gwintowanie lub zakup dodatkowych elementów, nie są już konieczne. Wszystkie komponenty są wykonane z wysokiej jakości materiałów, aby zapewnić długą żywotność i funkcjonalność przepompowni ścieków.

➤ **Napowietrzanie i płukanie aby przeciwdziałać powstawaniu odorów i korozji**

System płukania kanalizacji ciśnieniowej BREEZE zapewnia „powiew świeżego powietrza”

Po około dwóch godzinach zawartość tlenu w ściekach w rurociągach ciśnieniowych na skutek degradacji bakteryjnej jest tak niska, że tworzy się agresywny siarkowodor. Powoduje to problemy związane z korozją i nieprzyjemnym zapachem. Konieczne staje się utrzymanie wysokiej zawartości tlenu w ściekach i możliwie najszybsze przetransportowanie ich do oczyszczalni ścieków. Zadanie to jest szczególnie ważne

Osoba odpowiedzialna za kontakty z prasą w przedsiębiorstwie:
Jung Pumpen GmbH
Industriestraße 4-6
33803 Steinhagen
Germany
Telefon +49 5204 17-0
marketing.jp@pentair.com

na obszarach o sezonowych wahaniami lub spadku liczby mieszkańców. Jeśli ilość ścieków spada, ścieki pozostają w systemie zbyt długo, zagniwają i niszczą infrastrukturę. Systemy płukania rurociągów ciśnieniowych BREEZE oferują tutaj wiele możliwości, wszystkie są wyposażone w sterowanie mikroprocesorowe z opatentowanym oprogramowaniem.

➤ Napowietrzanie zbiornika pompowni

Breeze PSB jest stosowany w zbiornikach pompowni sieciowych w celu utrzymania odpowiedniej zawartości tlenu w ściekach. Specjalnym węzłem napowietrzającym powietrze jest wdmuchiwane do ścieków.

➤ Napowietrzanie przewodu tłoczego

Stacja Breeze SH jest stosowana w przypadku przewodów ciśnieniowych o stałe wznoszącym się przebiegu. Sprężarka włącza powietrze do przewodu ciśnieniowego i dostarcza tlen do ścieków.

➤ Płukanie przewodu ciśnieniowego

Breeze MH mają zastosowanie podczas płukania przewodów ciśnieniowych. Oprócz dostarczania tlenu, sprężone powietrze jest również wykorzystywane do osiągnięcia wymaganej minimalnej prędkości przepływu ścieków w rurociągu ciśnieniowym.

Podsumowanie:

Renowacja zbiorników pompowni systemów kanalizacji ciśnieniowej jest często konieczna po dziesięcioleciach ich użytkowania, ponieważ korozja elementów wewnętrznego wyposażenia przepompowni ścieków uniemożliwia ich poprawną pracę, podczas gdy same zbiorniki pompowni często mogą być nadal bezproblemowo użytkowane. Pentair JUNG PUMPEN oferuje specjalnie opracowane zestawy zamienne do montażu w zbiornikach z tworzywa sztucznego i betonu, które ułatwiają wymianę skorodowanych elementów wewnętrznego wyposażenia pompowni. Ponadto innowacyjne systemy napowietrzania i płukania BREEZE ograniczają nieprzyjemne zapachy i problemy związane z korozją. Środki te pomagają zwiększyć wydajność i żywotność systemów kanalizacji ciśnieniowej oraz chronić infrastrukturę.

Osoba odpowiedzialna za kontakty z prasą w przedsiębiorstwie:
Jung Pumpen GmbH
Industriestraße 4-6
33803 Steinhagen
Germany
Telefon +49 5204 17-0
marketing.jp@pentair.com



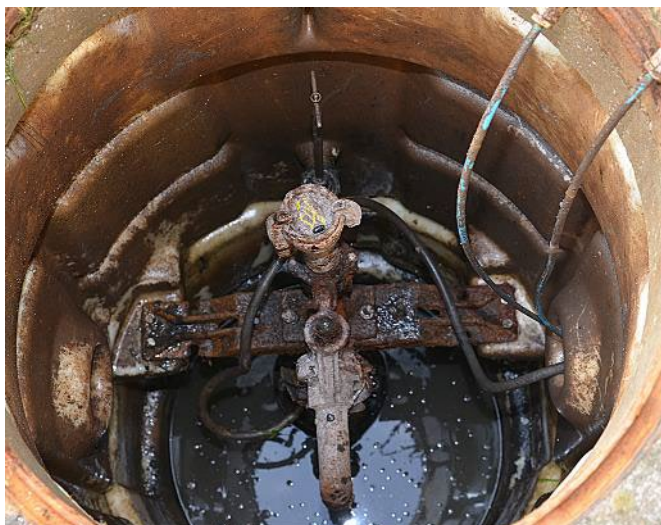
Rys 1: Przepompownia PKS 800 do systemów kanalizacji ciśnieniowej, składająca się ze zbiornika z tworzywa sztucznego, pompy ściekowej z systemem tnącym MultiCut i mikroprocesorowego sterownika HighLogo.

Osoba odpowiedzialna za kontakty z prasą w przedsiębiorstwie:
Jung Pumpen GmbH
Industriestraße 4-6
33803 Steinhagen
Germany
Telefon +49 5204 17-0
marketing.jp@pentair.com

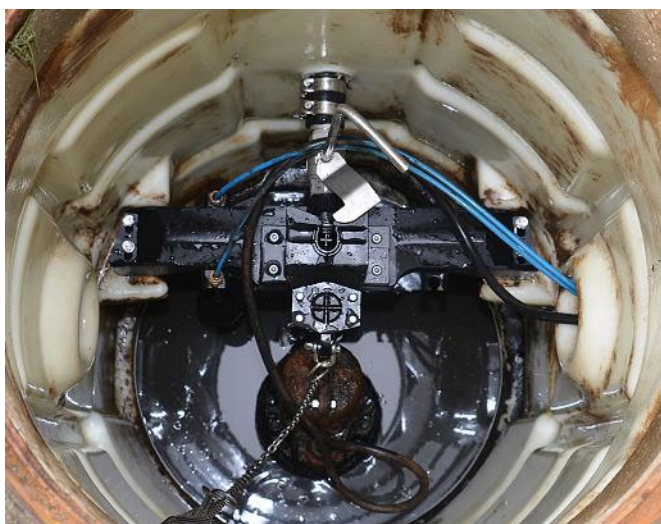


Rys 2: Zestaw wymienny wyposażenia zbiornika z tworzywa sztucznego PKS: 1 system sprzęgający z tworzywa sztucznego wzmocnionego włóknem szklanym, 2 zawór kulowy z blokadą bezpieczeństwa, 3 elastyczne połączenie do indywidualnej regulacji w zbiorniku, 4 trawersa z tworzywa sztucznego wzmocnionego włóknem szklanym, 5 kulowy zawór zwrotny z zespołem rur ciśnieniowych

Osoba odpowiedzialna za kontakty z prasą w przedsiębiorstwie:
Jung Pumpen GmbH
Industriestraße 4-6
33803 Steinhagen
Germany
Telefon +49 5204 17-0
marketing.jp@pentair.com

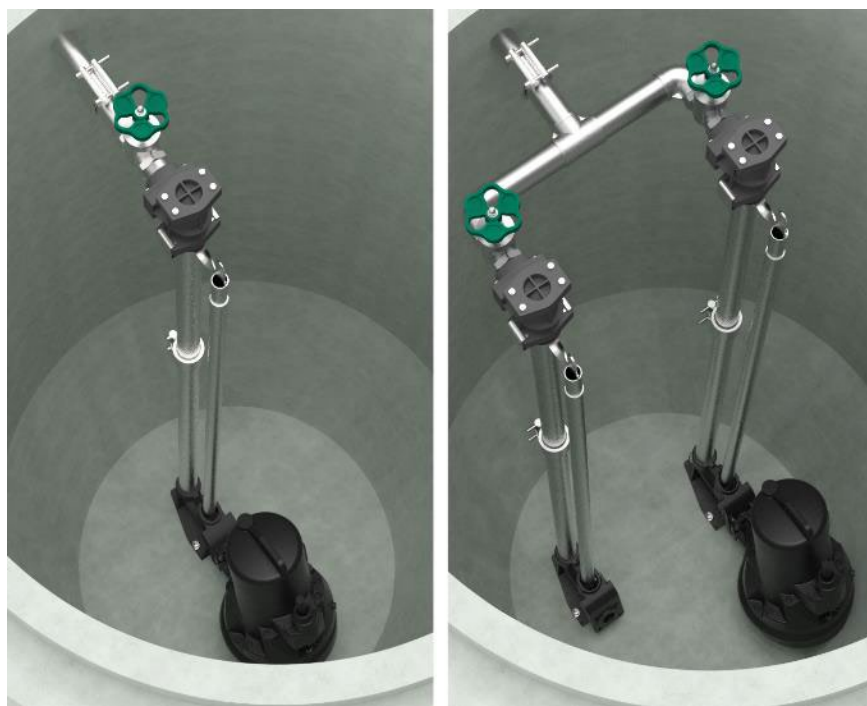


Rys 3a: Przed: Zbiornik pompowni z tworzywa sztucznego ze skorodowanymi elementami wyposażenia



Rys 3b: Po: Skorodowane elementy wyposażenia zostały zastąpione zestawem zamiennym,
Zbiornik pompowni PKS i pompa MultiCut są nadal w użyciu

Osoba odpowiedzialna za kontakty z prasą w przedsiębiorstwie:
Jung Pumpen GmbH
Industriestraße 4-6
33803 Steinhagen
Germany
Telefon +49 5204 17-0
marketing.jp@pentair.com



Rys 4: Zestaw instalacyjny DN 40 Single i Duo do renowacji wnętrza zbiorników betonowych pompowni ścieków



Rys 5: Stacje płukania BREEZE MH napowietrzają ścieki i przepłukują rurociągi ciśnieniowe

Osoba odpowiedzialna za kontakty z prasą w przedsiębiorstwie:
Jung Pumpen GmbH
Industriestraße 4-6
33803 Steinhagen
Germany
Telefon +49 5204 17-0
marketing.jp@pentair.com

Zdjęcia: Pentair Jung Pumpen, Steinhagen

Data: 20.03.2025

Pentair Jung Pumpen – Quality made in Germany

Od 100 lat firma Jung Pumpen projektuje i produkuje pompy do ścieków, agregaty podnoszące i przepompownie do transportu ścieków z domów i posesji prywatnych, jak również do dużych projektów w przemyśle i gminach. Jako dostawca systemów w zakresie techniki kanalizacyjnej i drenażu ciśnieniowego firma jest jednym z liderów rynku w Niemczech. Jung Pumpen jest spółką zależną firmy Pentair plc zatrudniającą 9.750 pracowników w 150 lokalizacjach na całym świecie.

Wszystkie wskazane znaki towarowe i loga firmy Pentair są własnością firmy Pentair. Zarejestrowane i niezarejestrowane znaki towarowe i loga osób trzecich są własnością ich właścicieli.

Osoba odpowiedzialna za kontakty z prasą w przedsiębiorstwie:
Jung Pumpen GmbH
Industriestraße 4-6
33803 Steinhagen
Germany
Telefon +49 5204 17-0
marketing.jp@pentair.com